



COMMENT CHOISIR
UN LOGICIEL RGPD ?

SOMMAIRE

Introduction	3
Pour commencer, qu'est-ce qu'un logiciel RGPD ?	4
• Définition	
• Les avantages d'un logiciel de conformité au RGPD	
• À qui s'adresse t-il ?	
Définissez vos besoins et évaluez votre situation	6
• L'état des lieux : où en est votre organisation ?	
• La conception d'une feuille de route	
• Quelles sont vos attentes d'un logiciel RGPD ?	
Et maintenant, comment choisir votre logiciel RGPD ?	8
• Les fonctionnalités indispensables	
• Simple à mettre en œuvre	
• Facile à utiliser	
• Un support client réactif et efficace	
• La sécurité ? Une priorité !	
• Ouverture / API	
• Souplesse et évolutivité	
• Choisissez le bon modèle économique	
Pour résumer...	16

INTRODUCTION

Le Règlement Général sur la Protection des Données (RGPD) est **l'une des réglementations les plus importantes et les plus influentes en matière de protection des données personnelles**. Adopté en mai 2018, le RGPD a un impact considérable sur la manière dont les organisations collectent, traitent et stockent les données personnelles des individus au sein de l'Union européenne (UE). Il vise à renforcer les droits des individus sur leurs données personnelles tout en imposant des obligations strictes aux organisations en matière de protection des données. Conformément à ces exigences, le choix d'un logiciel de conformité RGPD approprié est essentiel pour **garantir une conformité continue et minimiser les risques de non-conformité et les amendes potentielles**.

Ce livre blanc a été conçu pour **aider les organisations à naviguer dans le processus complexe de sélection d'un logiciel de conformité RGPD**.

En s'appuyant sur une approche pratique et approfondie, **ce guide examine les aspects clés à considérer lors du choix d'un logiciel de conformité RGPD**. Chaque point sera exploré en détail, en fournissant des conseils pratiques, des exemples concrets et des recommandations spécifiques pour aider les organisations à prendre des décisions éclairées et à choisir un logiciel qui répond efficacement à leurs besoins de conformité.



POUR COMMENCER, QU'EST-CE QU'UN LOGICIEL RGPD ?

↘ DÉFINITION

Un logiciel RGPD est une solution technologique pour aider les organisations à assurer la conformité relative au Règlement Général sur la Protection des Données (RGPD). Il permet de **protéger et sécuriser les données à caractère personnel collectées, traitées et stockées, tout en mettant en place des processus de conformité visant à respecter les exigences légales.**

Les principales fonctionnalités incluent :

La gestion des registres de traitement des données, une véritable pierre angulaire

La réalisation d'analyses d'impact sur la vie privée

La gestion du Privacy by Design

La gestion des demandes d'exercice des droits des individus

La gestion des violations de données et des incidents de sécurité

La gestion des tiers

En automatisant et centralisant ces processus, **un logiciel RGPD simplifie la gestion de la conformité** qui, autrement, serait manuelle et compliquée, permettant aux organisations de **réduire les risques de non-conformité, et donc les sanctions.**





LES AVANTAGES D'UN LOGICIEL DE CONFORMITÉ AU RGPD



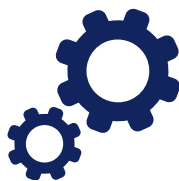
Optimisation du temps et des ressources

Les processus manuels, souvent longs et complexes, sont automatisés grâce à des outils tels que les registres de traitement interconnectés ou la génération automatique des analyses d'impact. Cela permet de **libérer du temps pour se concentrer sur des activités à plus forte valeur ajoutée.**



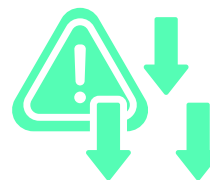
Simplification de la mise en conformité

Les fonctionnalités telles que les assistants métiers, les modèles de traitements, et les outils de gestion des données facilitent la mise en conformité. De plus, **l'application de modifications à travers différentes entités assure une homogénéité dans le respect des normes RGPD** au sein de l'organisation.



Gestion proactive des risques

Grâce à des fonctionnalités avancées de signalement et d'évaluation des risques, le logiciel RGPD permet **une gestion proactive des menaces potentielles.** Les alertes et indicateurs intégrés contribuent à **assurer un niveau de conformité optimal.**



Réduction des risques de non-conformité et des sanctions

En cas de non-conformité, les organisations s'exposent à des sanctions financières sévères. Un logiciel RGPD assure le respect des réglementations en vigueur, limitant ainsi les risques d'amendes.

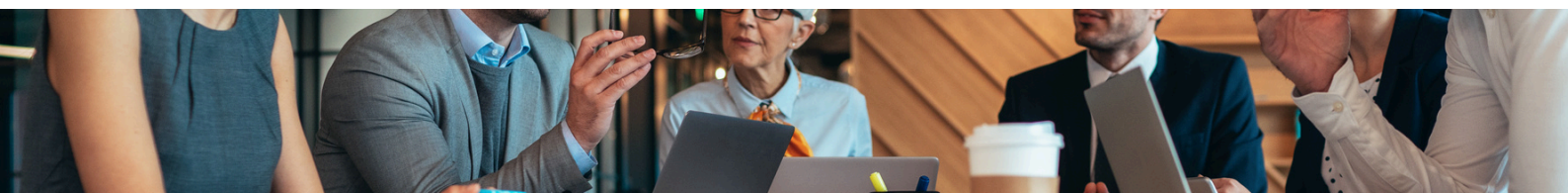
➤ À QUI S'ADRESSE T-IL ?

Un logiciel RGPD est indispensable pour toute organisation manipulant des données personnelles, quels que soient sa taille ou son secteur d'activité.

Plusieurs métiers y sont associés :

- ◆ Les Délégués à la Protection des Données (DPO)
- ◆ Les référents RGPD
- ◆ Les responsables juridiques
- ◆ Les responsables IT
- ◆ Les responsables Sécurité des Systèmes d'Information (RSSI)

Il est essentiel d'**impliquer les parties prenantes** de ces différents départements dans l'évaluation des besoins en conformité, afin de **sélectionner la solution la mieux adaptée**.



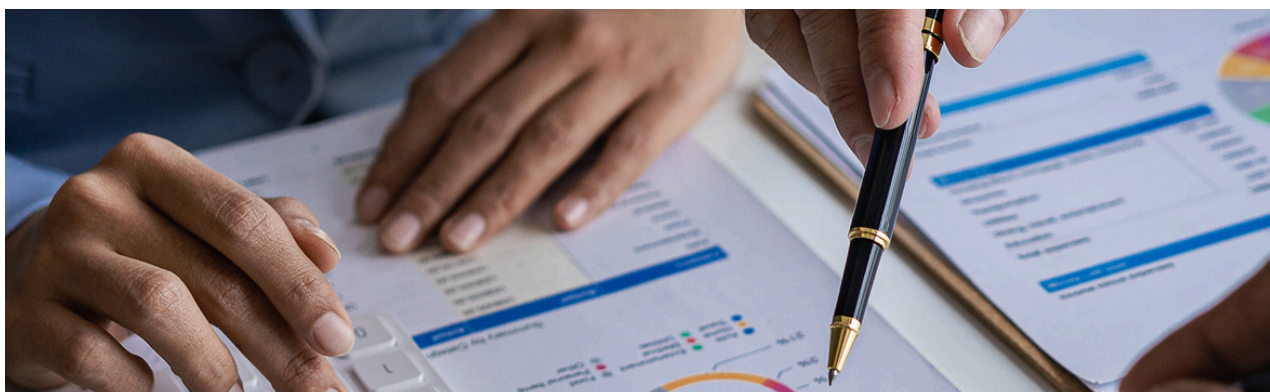
DÉFINISSEZ VOS BESOINS ET ÉVALUEZ VOTRE SITUATION

L'évaluation des besoins spécifiques de votre organisation est une étape clé dans le processus de sélection d'un logiciel de conformité RGPD. **Chaque organisation dispose de ses propres particularités, que ce soit en termes de taille, de secteur d'activité, ou encore de risques liés à la gestion des données personnelles.**

Pour choisir la solution la plus adaptée, **il est essentiel de mener une analyse approfondie de votre situation** afin d'identifier les exigences uniques de votre organisation.

L'ÉTAT DES LIEUX : OÙ EN EST VOTRE ORGANISATION ?

Commencez par réaliser un bilan complet de votre situation actuelle en matière de protection des données. Cela implique d'**identifier les types de données que vous collectez et traitez**. Par exemple, une organisation de santé manipulant des informations médicales sensibles aura des obligations différentes de celles d'une organisation de e-commerce. Si votre organisation est présente à l'international, elle devra également tenir compte des législations locales variées en matière de protection des données. Cette analyse initiale vous fournira une vision claire des points à améliorer et des axes prioritaires à traiter.



LA CONCEPTION D'UNE FEUILLE DE ROUTE

Pour garantir une implémentation réussie de votre logiciel RGPD, il est crucial de concevoir une feuille de route claire. Ce plan doit inclure :



Des étapes précises pour la mise en œuvre



Des échéances réalistes



Une répartition claire des responsabilités

Impliquez les parties prenantes clés de votre organisation, telles que **les départements juridique, informatique et conformité**. Leur collaboration est essentielle pour garantir une adoption fluide et efficace du logiciel à travers toute l'organisation.



QUELLES SONT VOS ATTENTES D'UN LOGICIEL RGPD ?

La réponse à cette question est propre à votre contexte et dépendra de votre état des lieux et feuille de route.

Un logiciel RGPD vous accompagnera à **n'importe quelle étape de votre conformité ou maturité**. Que vous soyez dans une phase de construction ou d'amélioration, un logiciel saura répondre à vos attentes spécifiques.

ET MAINTENANT, COMMENT CHOISIR VOTRE LOGICIEL RGPD ?



LES FONCTIONNALITÉS INDISPENSABLES

Taille, maturité et gouvernance

Lors de la sélection d'un logiciel de conformité RGPD, il est important de tenir compte de **la taille et de la structure de l'organisation**. Une grande organisation, avec des processus de traitement de données complexes et des volumes importants, aura besoin d'une solution capable de gérer ces défis à grande échelle. À l'inverse, une petite organisation pourrait opter pour une solution plus simple, adaptée à ses besoins propres.

Le Multi !

Lorsqu'une organisation, quel que soit son secteur, cherche à se conformer aux réglementations sur la protection des données, **il est essentiel de choisir un logiciel capable de gérer plusieurs entités et utilisateurs simultanément**.

Un logiciel nativement multi-entités **permet à chaque filiale, département ou entité juridique d'avoir son propre espace dédié**, tout en bénéficiant d'une gestion centralisée des données et de la conformité. Cela est particulièrement **utile pour les organisations qui opèrent à l'international** ou qui doivent se conformer à plusieurs réglementations. La possibilité de centraliser la conformité tout en s'adaptant aux spécificités de chaque cadre réglementaire devient alors un atout incontournable.

De plus, la fonctionnalité multi-utilisateur assure **une collaboration fluide** au sein de l'organisation, avec la possibilité de **définir des rôles et des autorisations spécifiques** pour chaque membre de l'équipe. Cela garantit une gestion cohérente et centralisée de la conformité, même **au sein d'organisations complexes et réparties sur plusieurs juridictions**.

En intégrant également la dimension **multilingue et multi-réglementations**, un tel logiciel offre une flexibilité indispensable pour les organisations internationales. Il permet d'accommoder les équipes dans leur langue respective et de **répondre aux exigences légales spécifiques de chaque pays ou région**, tout en maintenant une vue d'ensemble centralisée. Ainsi, chaque filiale ou entité peut fonctionner en conformité avec les lois locales tout en assurant une homogénéité dans la gestion globale des données.

Les fonctionnalités incontournables

Lorsqu'on évalue les fonctionnalités essentielles d'un logiciel de conformité RGPD, plusieurs aspects clés doivent être pris en compte. Parmi eux figurent la **gestion des registres de traitement, les analyses d'impact relatives à la vie privée (AIPD), les demandes d'exercice de droits des individus, ainsi que la gestion des violations de données**.

Les registres de traitement occupent une place centrale dans la conformité au RGPD. Ils servent de véritable **journal d'activités** au sein de l'organisation, offrant une vue d'ensemble détaillée des finalités, des catégories de données, des destinataires, et des mesures de sécurité mises en place. Un logiciel de conformité efficace doit faciliter la création, la gestion et la mise à jour continue de ces registres, garantissant ainsi **une documentation complète et précise**.

Les analyses d'impact relatives à la vie privée (AIPD) sont tout aussi cruciales pour **identifier et évaluer les risques potentiels que les traitements de données peuvent poser aux droits et libertés des individus**. Ces analyses permettent aux organisations de **déterminer les mesures nécessaires** pour garantir la conformité et atténuer les risques. Un bon logiciel doit intégrer des outils pour réaliser et documenter ces analyses, avec **des modèles et des méthodes d'évaluation des risques**.

La gestion des demandes d'exercice des droits des individus est un autre aspect fondamental de la conformité. Le RGPD octroie divers droits aux personnes, tels que **l'accès, la rectification, la suppression ou la portabilité des données**. Un logiciel performant doit être capable de traiter ces demandes efficacement, en automatisant leur réception et leur réponse tout en respectant les obligations légales en vigueur.

Enfin, la gestion des violations de données est incontournable. Le RGPD impose aux organisations de **notifier rapidement les autorités de contrôle et les personnes concernées en cas de violation qui pourrait porter atteinte à leurs droits et libertés**. Un logiciel de conformité doit inclure des fonctionnalités pour détecter, signaler et évaluer ces incidents, permettant ainsi une réponse rapide et efficace pour minimiser les dommages.

Pour être réellement efficace, un logiciel de conformité RGPD doit offrir une approche intégrée, où chaque module – des registres de traitement aux AIPD, en passant par la gestion des droits et des violations – est **interconnecté**. Cette intégration garantit **une vue d'ensemble cohérente de la conformité, tout en simplifiant et rationalisant les processus de gestion des données personnelles**. Grâce à une telle approche centralisée et complète, les organisations peuvent assurer une conformité continue tout en optimisant leurs efforts de protection des données.



SIMPLE À METTRE EN ŒUVRE



> Un projet, cela se gère...

La facilité d'implémentation d'un logiciel est un critère essentiel. Un bon logiciel doit être **flexible et personnalisable pour répondre aux processus internes de l'organisation**. La reprise de données, l'assistance au déploiement et les formations spécifiques jouent un rôle central dans l'intégration de la solution.

Un Privacy Officer dédié devra accompagner l'organisation tout au long du déploiement, du paramétrage à la reprise des données, assurant un suivi continu.

> La reprise de données

Lors de l'intégration d'une solution de conformité, il est essentiel de **suivre un processus structuré** pour garantir une mise en place efficace. Cela inclut le pilotage des étapes clés du déploiement, l'assistance au paramétrage de la solution, l'ajustement du calendrier des échéances, et le suivi rigoureux de la reprise des données si nécessaire. **Ce type d'accompagnement permet de sécuriser l'implémentation et d'assurer que toutes les étapes sont bien suivies.**



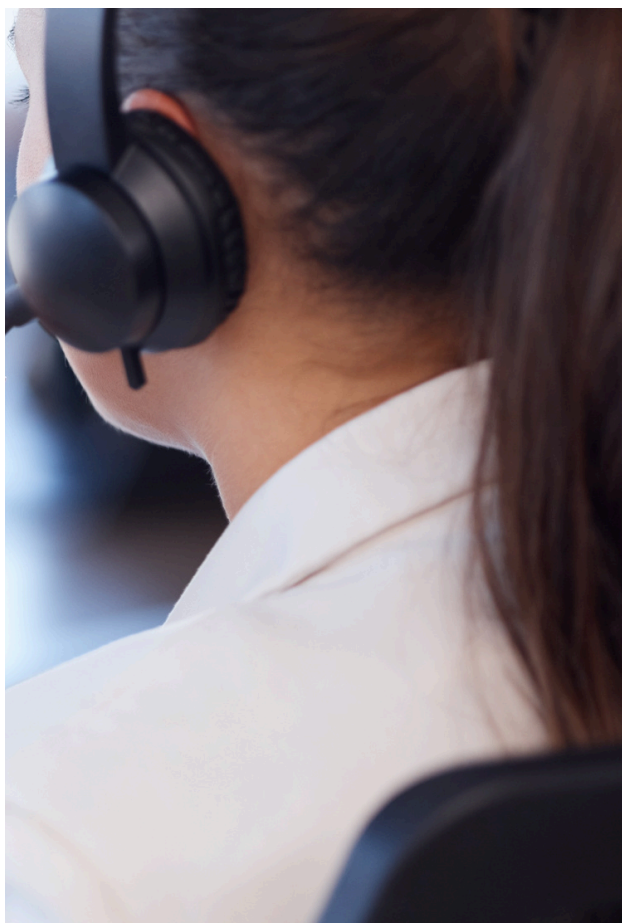
Un déploiement typique s'articule autour de plusieurs étapes : **la réunion de lancement, la livraison de la base, l'organisation d'ateliers pour la reprise des données, la réalisation de cette reprise, la formation des équipes, des ateliers de suivi et enfin le déploiement final.** Un tel processus est une pratique nécessaire pour s'assurer que la solution est opérationnelle dans un délai optimal, avec une reprise de données structurée et maîtrisée.

↘ FACILE À UTILISER

Une interface conviviale est cruciale pour garantir une adoption fluide du logiciel par tous les utilisateurs. Un logiciel de conformité RGPD doit être facile à naviguer, **même pour des utilisateurs non-techniques, avec des fonctionnalités organisées de manière intuitive.** Des outils pédagogiques, comme **des tutoriels et des guides,** facilitent également l'apprentissage et l'utilisation du logiciel.

↘ UN SUPPORT CLIENT RÉACTIF ET EFFICACE

Le succès d'une solution de conformité ne repose pas uniquement sur ses fonctionnalités, mais également sur **la qualité du support client** qui l'accompagne. Une assistance rapide et adaptée est essentielle pour garantir une utilisation optimale de l'outil, quel que soit le niveau de compétence des utilisateurs.



Un support réactif permet aux organisations de résoudre rapidement tout problème ou question qui pourrait survenir, **ce qui est crucial dans le cadre de la gestion de la conformité où chaque détail compte**. Un bon logiciel de conformité RGPD devrait donc être soutenu par une équipe de support dédiée, compétente et facilement accessible, **capable de fournir des réponses précises et des solutions rapides**. Cela inclut des formations personnalisées pour garantir que les utilisateurs comprennent bien les différentes fonctionnalités de l'outil et puissent s'en servir de manière autonome. Plus qu'une simple hotline, un service de support complet offre un accompagnement personnalisé, allant du paramétrage initial jusqu'à l'optimisation continue de l'utilisation de la plateforme.

Pilotage du déploiement

Dès l'intégration d'une solution de conformité, il est essentiel de piloter le déploiement avec rigueur. Cela implique d'accompagner le client lors des étapes de paramétrage, d'ajuster le calendrier des échéances selon ses besoins et de suivre attentivement les étapes de reprise de données, le cas échéant. **Un suivi structuré permet de garantir une transition fluide et une implémentation sans accroc.**

Formation sur mesure

Une formation adaptée est indispensable pour garantir une prise en main réussie de la solution. Plutôt que de se limiter à un transfert de connaissances techniques, **il est nécessaire que les formations soient ajustées aux besoins spécifiques de chaque organisation et de ses utilisateurs**. Ces formations doivent permettre aux équipes de **maîtriser rapidement le logiciel et de comprendre comment l'utiliser dans leur quotidien** pour répondre à leurs obligations de conformité.

Suivi régulier

Un accompagnement continu est un facteur déterminant dans le **succès à long terme d'un projet de conformité**. Assurer un suivi régulier permet aux organisations de bénéficier d'une **assistance proactive, avec des points de contact fréquents pour ajuster l'utilisation de la solution aux évolutions législatives ou aux besoins internes de l'organisation**. Ce suivi ne se limite pas à une assistance technique, mais inclut également un accompagnement stratégique pour répondre aux nouveaux enjeux de conformité.

Animation de la communauté

En plus d'un support personnalisé, intégrer un logiciel de conformité de qualité, c'est aussi rejoindre une communauté d'utilisateurs engagés. Participer à cette communauté permet de **bénéficier d'un partage de bonnes pratiques, de ressources communes (événements, webinaires, clubs utilisateurs) et d'outils pédagogiques tels que des tutoriels ou des guides pratiques**. Ce réseau contribue à renforcer la compétence collective en matière de conformité et à faciliter les échanges d'expériences.

Ainsi, la convivialité d'une solution de conformité ne réside pas seulement dans l'ergonomie du logiciel, mais également dans **la qualité et la disponibilité de son support client, de ses formations, et dans l'accès à une communauté active de professionnels**. Un service client réactif, une formation continue et un suivi sur mesure sont **des éléments clés pour maximiser l'efficacité de la solution et assurer une conformité durable**.



LA SÉCURITÉ ? UNE PRIORITÉ !



Dans le processus de sélection d'un logiciel de conformité RGPD, la sécurité et la localisation des données sont des éléments cruciaux à prendre en compte. **L'hébergement des données en France, avec un niveau de sécurité optimal, représente une approche stratégique pour les organisations souhaitant se conformer au RGPD.**

Opter pour un hébergement en France offre plusieurs avantages. Tout d'abord, cela garantit une proximité géographique, ce qui peut améliorer la performance et réduire la latence pour les utilisateurs.

De plus, cela simplifie la conformité avec les réglementations européennes, en particulier le RGPD, qui impose des restrictions strictes sur le transfert de données en dehors de l'Union européenne. **En hébergeant les données sur le territoire français, les organisations peuvent ainsi s'assurer de respecter ces exigences réglementaires.**

La sécurité des données est une préoccupation majeure dans un monde numérique où les cybermenaces sont omniprésentes. **Opter pour un logiciel RGPD avec un Plan d'Assurance sécurité détaillé est indispensable.** Cela signifie que l'organisation garantira de fortes mesures de sécurité telles que le chiffrement, la gestion des accès et des identités, ainsi que des audits réguliers pour garantir la conformité avec les normes de sécurité.

Choisir un logiciel de conformité RGPD hébergeant les données en France et avec un Plan d'Assurance Sécurité détaillé favorise donc la souveraineté numérique.



OUVERTURE / API



Un logiciel RGPD doit également offrir une forte interopérabilité afin de **consommer et/ou d'alimenter des solutions externes pour offrir une vision à 360° du RGPD et une traçabilité complète des différentes actions.**

En effet, l'intérêt de se doter d'un logiciel RGPD interopérable est de répondre à des besoins de connectivité et d'harmonisation afin d'optimiser l'efficacité des usages existants.

Que ce soit au travers d'API, de connecteurs ou de dépôt de fichier à plats, les bénéfices peuvent être nombreux et offriront des gains de productivité, d'efficacité et d'harmonisation forts à votre organisation.



SOUPLESSE ET ÉVOLUTIVITÉ

Lorsqu'une organisation envisage un logiciel de conformité RGPD, **elle doit tenir compte de la flexibilité et de l'évolutivité de la solution.** La conformité RGPD n'est pas un processus statique ; elle évolue avec le temps en raison des changements dans la réglementation, des avancées technologiques et des besoins de l'organisation.

Par conséquent, il est essentiel de choisir un logiciel qui puisse **s'adapter aux besoins changeants de l'organisation** et qui puisse évoluer avec elle au fil du temps.



La flexibilité du logiciel de conformité RGPD se manifeste à plusieurs niveaux. Tout d'abord, le logiciel devrait permettre une **personnalisation approfondie** pour répondre aux exigences spécifiques de l'organisation. Cela peut inclure la possibilité de **configurer des workflows personnalisés**, de **créer des rapports sur mesure** pour répondre aux besoins uniques de l'organisation. De plus, le logiciel devrait être **compatible avec une variété de systèmes et de technologies existants**, permettant ainsi une intégration transparente dans l'écosystème informatique de l'organisation.

L'évolutivité du logiciel est tout aussi importante, car elle garantit que **la solution peut accompagner la croissance et l'évolution de l'organisation** au fil du temps. Cela implique la capacité du logiciel à gérer un volume croissant de données, à supporter un nombre croissant d'utilisateurs et à s'adapter aux nouvelles exigences réglementaires qui peuvent survenir à mesure que l'organisation se développe. Un logiciel de conformité RGPD évolutif devrait offrir **des fonctionnalités de mise à l'échelle facile**, ainsi que **des mises à jour régulières** pour rester en phase avec les dernières exigences réglementaires et les meilleures pratiques de l'industrie.



En conclusion, la flexibilité et l'évolutivité sont des critères essentiels à considérer lors du choix d'un logiciel de conformité RGPD. En optant pour une solution flexible et évolutive, **les organisations peuvent s'assurer que leur investissement dans le logiciel répondra à leurs besoins actuels et futurs** en matière de conformité RGPD, tout en leur permettant de rester agiles et compétitives sur le marché en constante évolution de la protection des données.

CHOISISSEZ LE BON MODÈLE ÉCONOMIQUE

Lorsqu'une organisation évalue un logiciel de conformité RGPD, il est crucial de **prendre en compte les coûts associés à son acquisition, son déploiement et sa maintenance, tout en évaluant la rentabilité globale de l'investissement**. La conformité au RGPD nécessite souvent des ressources financières importantes, notamment pour l'achat de logiciels, la formation du personnel, les audits de conformité et les mesures de sécurité supplémentaires. Par conséquent, il est essentiel de choisir un logiciel de conformité RGPD qui offre un bon rapport qualité-prix et qui répond aux besoins spécifiques de l'organisation sans compromettre sa rentabilité.

Lors de l'évaluation des coûts d'un logiciel de conformité RGPD, il est important de prendre en compte plusieurs facteurs, notamment **les frais de licence, les coûts d'installation et de configuration, les frais de formation, les coûts de maintenance et de support, ainsi que les coûts liés à l'intégration avec d'autres systèmes et processus existants.**

Une bonne pratique serait de bénéficier d'un logiciel RGPD avec un modèle économique ne tenant pas compte du nombre d'entités ou d'utilisateurs pour favoriser une maîtrise des coûts sur le moyen/long terme étant donné que la conformité RGPD nécessite l'implication du plus grand nombre.

POUR RÉSUMER...

Choisir le bon logiciel de conformité RGPD est **une étape cruciale** pour toute organisation cherchant à garantir une conformité efficace et à protéger les données personnelles de manière adéquate.

En suivant les conseils et les recommandations décrits dans ce livre blanc, les organisations seront en mesure de **prendre des décisions éclairées et de choisir un logiciel qui répond efficacement à leurs besoins de conformité.**